

Ota yhteyttä!

Etelä-Karjalan hyvinvointialue

Vammaispalvelut

Imatra, Parikkala, Rautjärvi ja Ruokolahti

sosiaaliohjaaja

puhelin 040 651 3936

Lappeenranta, Lemi, Luumäki

Savitaipale ja Taipalsaari

sosiaaliohjaaja

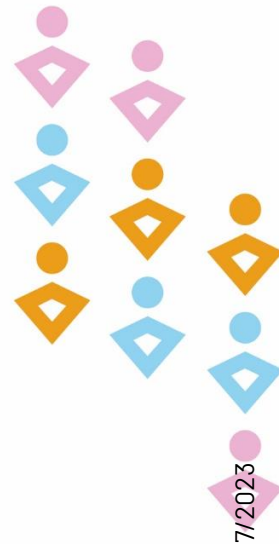
puhelin 040 595 2241

Lisää yhteystietoja löydät

hyvinvointialueen verkkosivuilta

www.ekhva.fi

vammaispalvelut -> yhteystiedot



Vammaispalvelujen tukihenkilötoiminta

Minustako tukihenkilö?

Mitä on vammaispalvelujen tukihenkilötoiminta?

Etelä-Karjalan hyvinvointialueen vammaispalvelut järjestää tukihenkilötoimintaa täysi-ikäisille vammaisille henkilöille, jotka asuvat itsenäisesti tai vanhempiensa kanssa.

Tuettava voi tarvita apuasi esimerkiksi

- harrastuksissa ja muussa vapaa-ajanvietossa
- ulkoilussa
- ostoksilla ja asiointikäynneillä
- erilaisten arjen taitojen harjoittelussa, esim. ruoanlaitto tai julkisten kulkuvälineiden käyttäminen

Tukihenkilötoiminta perustuu kaikkien osapuolten vapaaehtoisuuteen. Tapaamisten tavoitteet sovitaan yhdessä tuettavan kanssa.

Sovellut tukihenkilöksi, jos

- olet kiinnostunut ihmisten auttamisesta
- tunnet tällaisen vapaa-ajantoiminnan omaksesi
- oma elämäntilanteesi on tasapainossa
- pystyt sitoutumaan toimintaan vähintään vuodeksi

Tuettava ei voi olla perheenjäsenesi.

Tukihenkilönä

- saat opastuksen ja tukea tehtävääsi
- tapaat tuettavaasi 1-5 kertaa kuukaudessa
- sinulle maksetaan palkkiota ja toimintarahaa, jotka ovat veronalaista tuloa, lisäksi maksetaan tarvittaessa matkakorvauksia
- ilmoitat kerran kuussa vammaispalvelutoimistoon toteutuneet tapaamiset

Jos kiinnostuit,

ota yhteyttä vammaispalvelujen sosiaaliohjaajiin soittamalla, sähköpostilla tai tekstiviestillä. Kerromme mielellämme lisää ja sovimme kanssasi haastattelujan.

